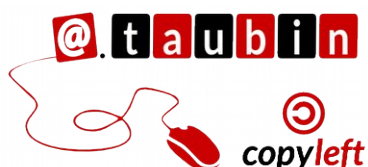


# Blog du Prof T.I.M. Technologies Informatique & Multimédia

## Jardicad – Fiche n°1

### Table des matières

1- Configuration de l'écran :.....	1
2- Présentation du logiciel.....	2
3- Les raccourcis utiles :.....	3
4- Manipulations de base :.....	3



anthonytaubin



Technologies  
Informatique  
& Multimédia

Le blog du prof TIM



Suivre @BlogduTim

# Jardicad – Fiche n°1

Pour lancer le logiciel, double clic sur l'icône **Jardicad** sur le bureau.

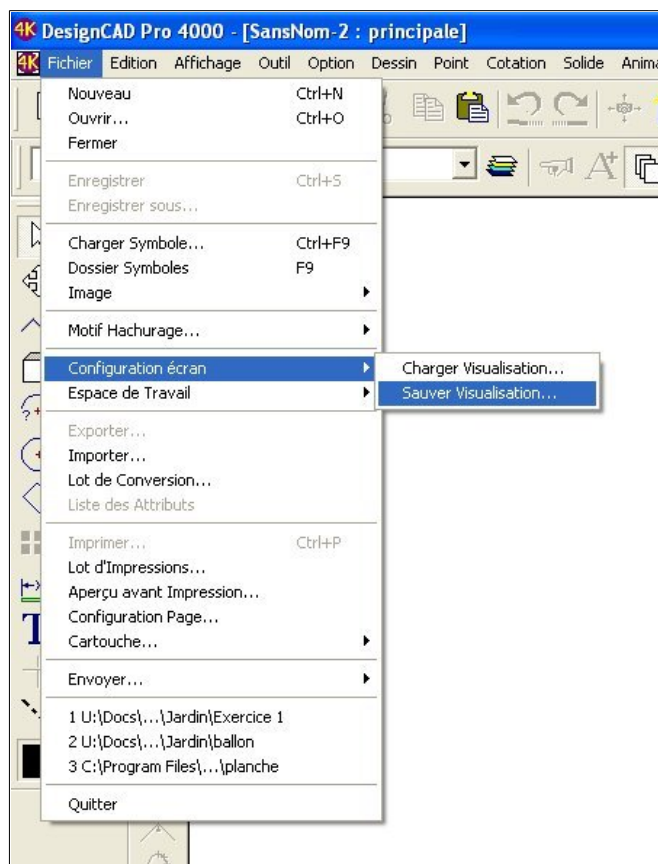


## 1- Configuration de l'écran :

A l'aide du menu « **Option > options** », afficher :

- la barre d'outils « **Couches** »
- la barre d'outils « **Outils générale** »
- la barre d'outils « **Accrochages** »
- la barre d'outils « **Jardicad2** »
- la barre d'outils « **Outils** »

Il faut ensuite sauvegarder la configuration de l'écran :

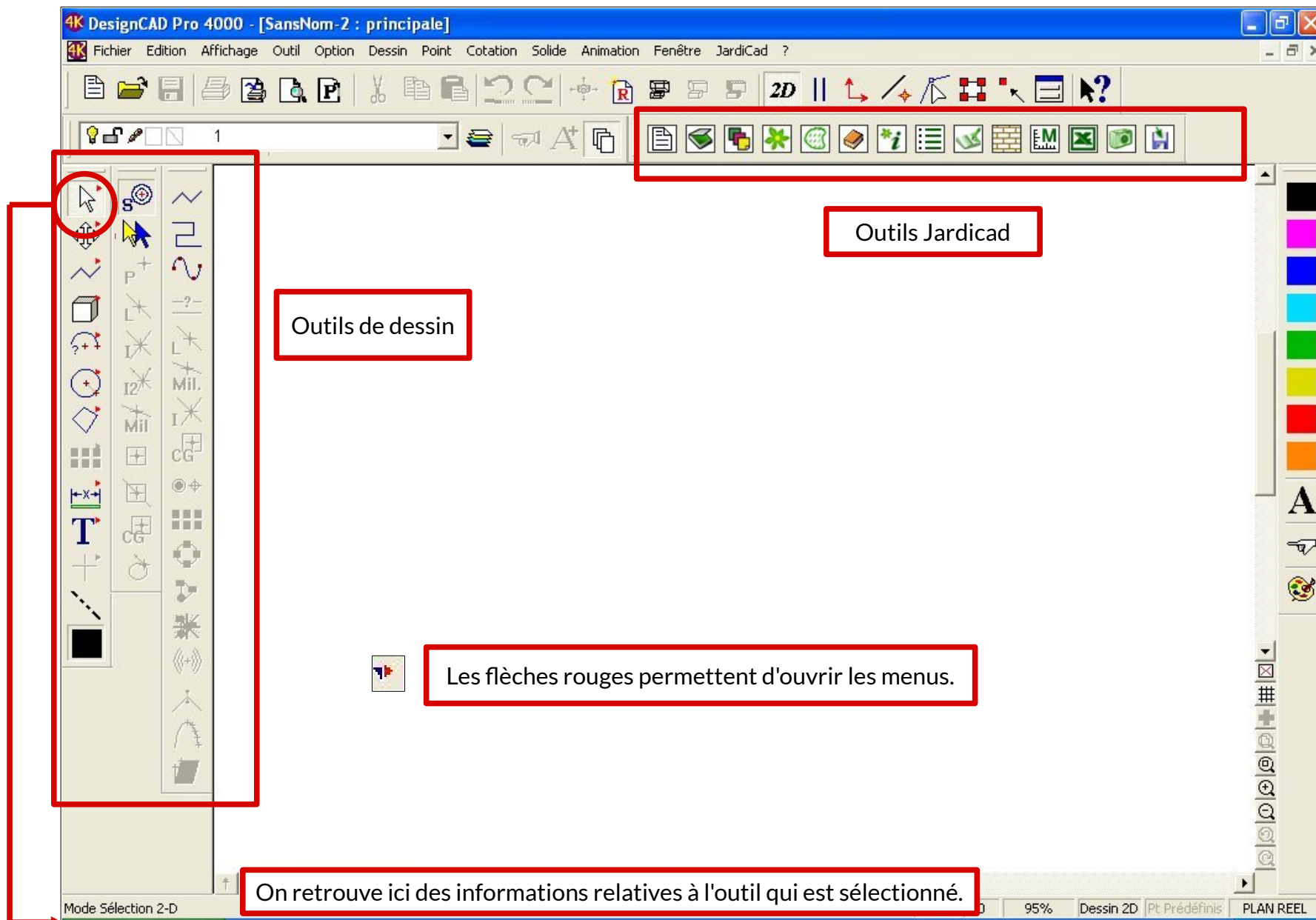


Utiliser le menu

« **Fichier > Configuration de l'écran** »

**Sauver Visualisation**


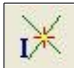
## 2- Présentation du logiciel



### 3- Les raccourcis utiles :

Touches	Résultats
U	Unités (permet de calibrer l'écran)
'	Point relatif (apostrophe)
;	Point polaire (point virgule)
K	Poser un point sur la ligne la plus proche
,	Positionner le curseur sur 1 point (virgule)
N	Copie
F3	Répéter la dernière fonction
Shift	Sélection multiple
Ctrl	Grouper
Ctrl + molette	Zoom
B	Combiner les lignes
R	Rotation
Q	Options
L	Options « couches »
Ctrl + R	Rafraîchir

### 4- Manipulations de base :

- Poser un point : Clic gauche + Entrée
- Enlever un point : Echap
- Utiliser l'outil plusieurs fois : Double clic gauche sur le bouton
- Dessiner en mode orthogonal : H sur le clavier
- Enlever le mode orthogonal : H sur le clavier
- Accrochage sur une ligne : K sur le clavier + Entrée
- Accrochage sur un point : Clic droit
- Accrochage au milieu :  + Clic gauche
- Accrochage à l'intersection :  + Clic gauche ou F4