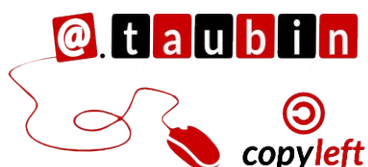


# Blog du Prof T.I.M. Technologies Informatique & Multimédia

## Jardicad – Fiche n°5 – Cartouches – Impression

### Table des matières

1-La présentation.....	1
2-Les cartouches :.....	2
3-L'impression :.....	4



anthonytaubin



Technologies  
Inform@tique  
& Multimédi@

Le blog du prof TIM



 Suivre @BlogduTim

### 1- La présentation

Le graphisme du plan dépend en grande partie de la qualité du tracé, mais il ne faut pas négliger le soin apporté à la qui accompagne le dessin.

Pour les plans de grandes dimensions (A0 ou A1) le cartouche sera dans un cadre de 20 cm X 27 cm. Ces plans seront repliés au format A4 de façon à ce que le cartouche soit vu en premier.

Ce cartouche peut être de dimension plus modeste (par exemple 20 cm X 10 cm) pour former une en-tête ou un bas de page pour les

plans plus petits.

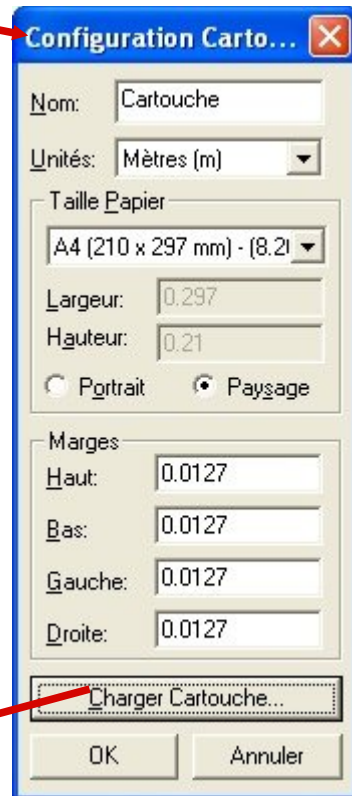
Il présente les différents renseignements suivants:

- le nom et l'adresse du propriétaire,
- la désignation du dessin (avant projet, aménagement de jardin, plan, coupe, etc.),
- la légende,
- l'échelle,
- la date,
- le nom du concepteur.

Mr et Mme DUPONT Lotissement Giry 26340 SAILLANS	<b>Aménagement de jardin</b>	
Echelle: 1/100 <sup>e</sup>		
Légende:		
1- thuya Atrovirens	4- arbuste à fleurs	7- cèdre vert
2- laurier tin	5- plante vivace	8- chamaec. Pendula
3- pin noir d'Autriche	6- if pyramidal	9- muret en pierre
Dressé par: C. Dupuis	<b>JEAN GUILHOT</b> <b>Paysagiste</b> <b>26340 VERCHENY</b>	
Le 12 mars 1999.		

Exemple de cartouche au format 20 X 10 cm.

## 2- Les cartouches :



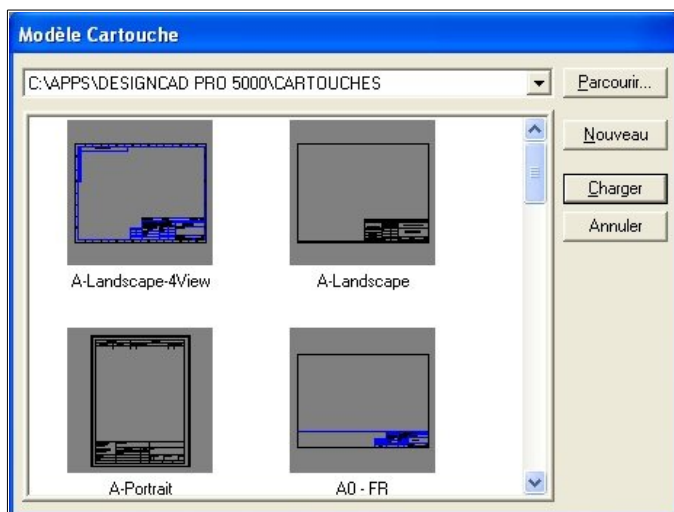
1- Paramétrer le cartouche :

Nom

Unités

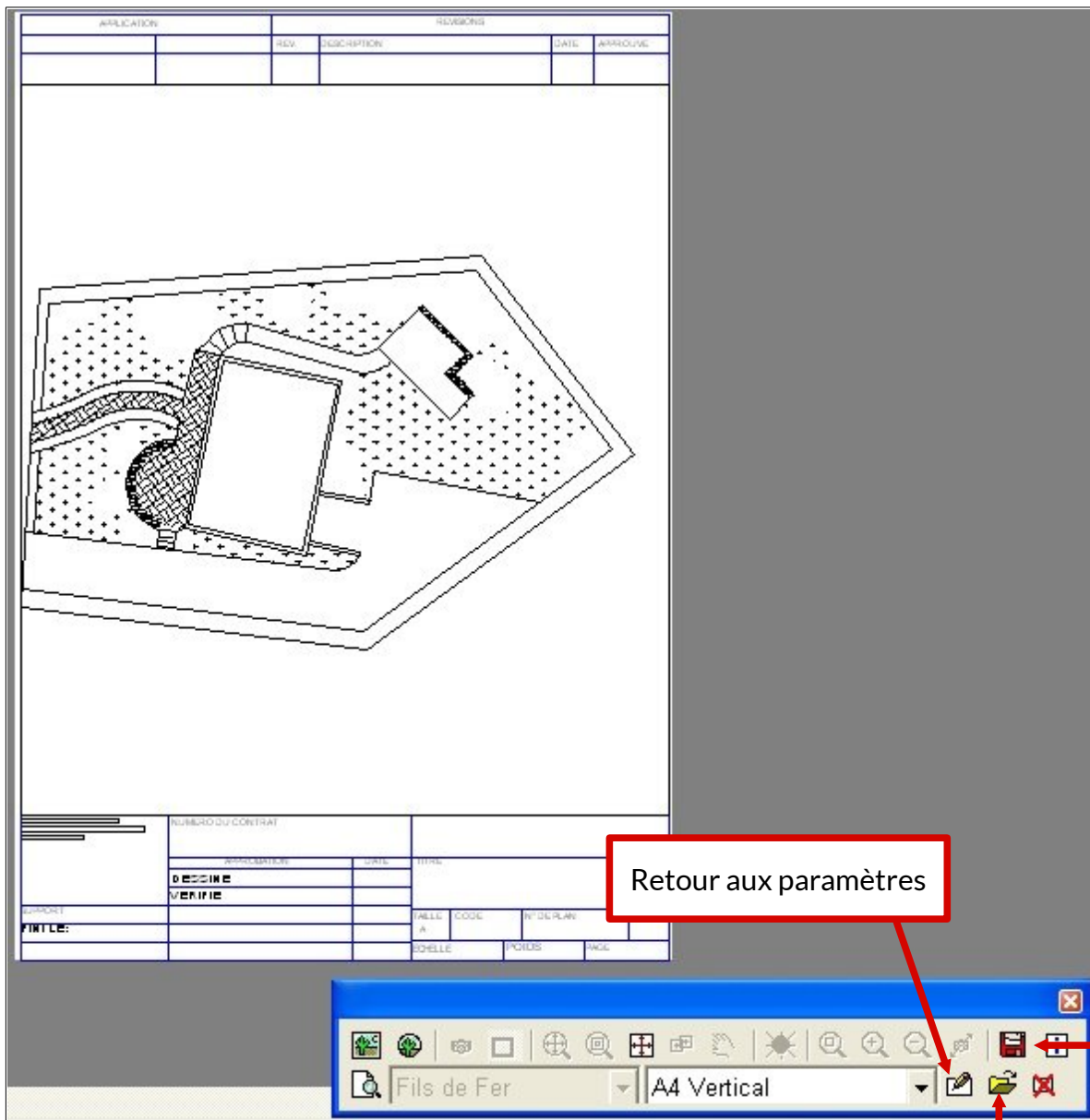
Taille du papier

Portrait ou Paysage



2- Choisir un modèle de cartouche

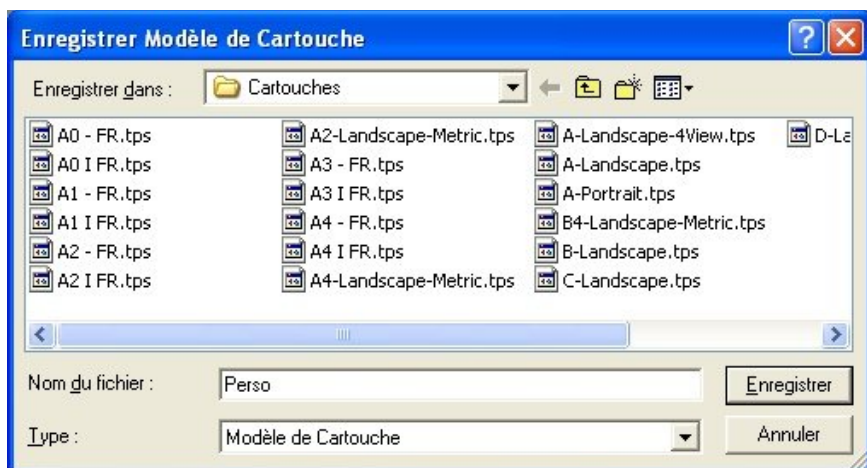
3- Faire OK



Retour aux paramètres

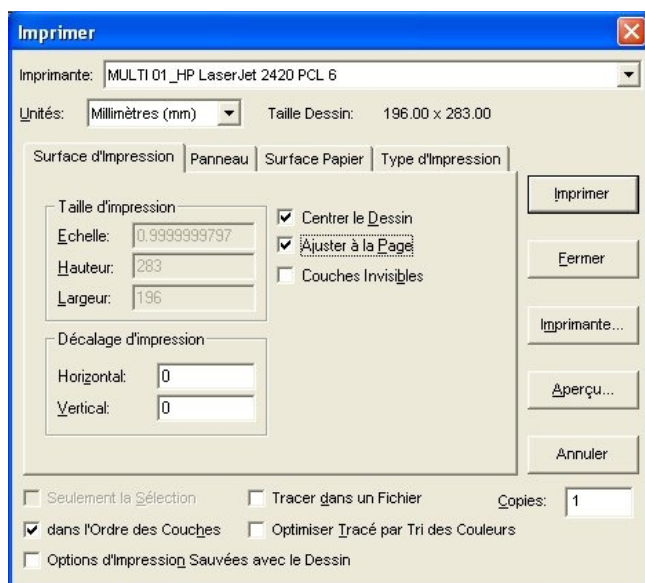
Accéder aux modèles

On peut ensuite personnaliser le cartouche et l'enregistrer en tant que modèle pour une réutilisation ultérieure.

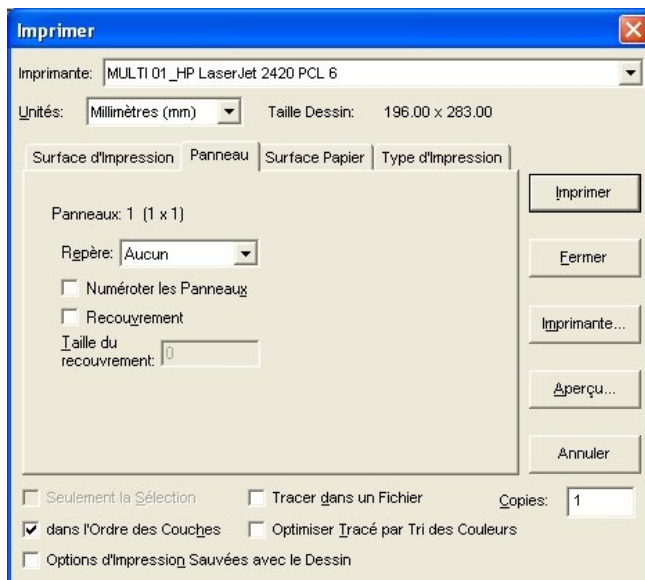


### 3- L'impression :

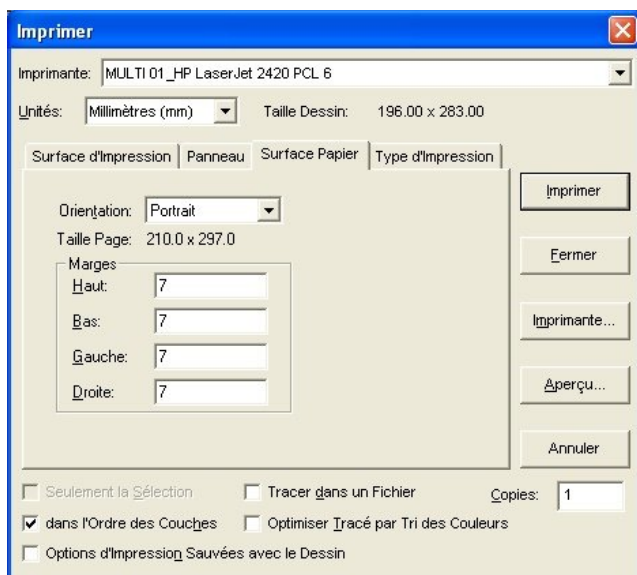
Comme dans pratiquement tous les logiciels, le menu est accessible depuis « fichier - Impressions »



- Si « Ajuster à la Page » est coché, le logiciel paramètre seul l'échelle.
- Sinon, on peut déterminer manuellement l'échelle de l'impression.

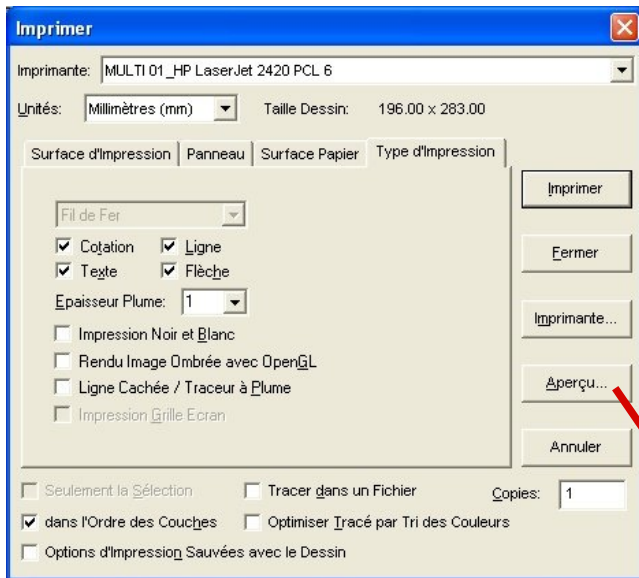


- Pour une impression en panneau.

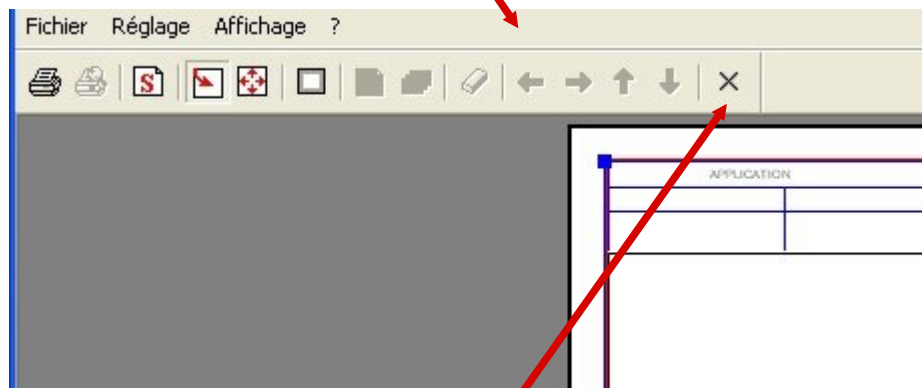


- Orientation
- Marges





- Éléments imprimés
- Type
- Rendu



Attention pour fermer l'aperçu, cliquer sur cette croix. Celle en haut de l'écran ferme le fichier et non l'aperçu !!!