

Blog du Prof T.I.M. Technologies Informatique & Multimédia

Fiche Validité – Sous-totaux – Filtres spéciaux

Table des matières

1- La validité des données.....	1
2- Les sous-totaux.....	3
3- Les filtres spéciaux.....	4



Fiche Validité – Sous-totaux – Filtres spéciaux

Vous pouvez regarder le tutoriel vidéo sur **la validité des données** dans LibreOffice Calc :



- <https://youtu.be/dePjJJOjewM>

1- La validité des données

Dans la cellule **B3** de la feuille « **Article** » est saisie le code d'un article correspondant à un enregistrement de la feuille « **base** » : **R21817**. Nous allons réaliser une liste déroulante pour

saisir le code de l'article en B3. Cela permet de simplifier le travail et d'éviter les erreurs de saisie en vérifiant la validité des données saisies.

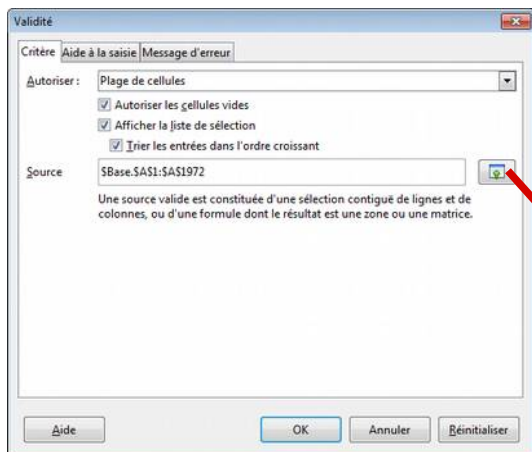
Feuille « Base »														
	A	B	C	D	E	F	G	H	I	J	K	L	M	
	Code	Département	Ville	Magasin	Rayon	Marque	Libellé article	Nbre de portions	Type	Poids de l'article (en g)	Prix de l'article (en €)	Prix au Kg	DLC en jours	Code emballer
2	R21615	22	Binic	Marque U	2	Marque U	tarte pomme	6	Multi	550	2,95		5	
3	R21574	22	Binic	Super U	2	Marque U	tarte poire	6	Multi	600	5,65		5	
4	R21496	22	Binic	Super U	2	Marque U	tarte fruits	6	Multi	600	6,4		4	
5	R21536	22	Binic	Super U	2	Marque U	tarte normande	6	Multi	650	5,25		5	
6	R21280	22	Binic	Super U	2	Marque U	st honoré	6	Multi	450	6,4		3	
7	R21422	22	Binic	Super U	2	Marque U	tarte fraise	6	Multi	600	6,5		3	
8	R21817	22	Binic	Super U	2	Marque U	tartelette fruits	2	Indiv	200	1,98		4	
9	R21661	22	Binic	Super U	2	Marque U	tarte tatin	6	Multi	780	5,8		5	
10	R20656	22	Binic	Super U	2	Marque U	eclair cafe/choc	2	Indiv	150	1,55		6	
11	R21687	22	Binic	Super U	2	Marque U								
12	R20565	22	Binic	Super U	2	Marque U								
13	R21787	22	Binic	Super U	2	Marque U								
14	R21647	22	Binic	Super U	2	Marque U								

Feuille « Article »			
	A	B	
3	Code article	R21817	
4	Rayon	2	
5	Marque	Marque U	
6	Nom article	tartelette fruits	
7	Magasin	Super U	Binic
8			
9	Prix de l'article en €	1,98 €	

Les codes articles correspondent à la première colonne du tableau des articles dans la feuille Base.

- Se positionner dans la cellule, ici **B3** dans la feuille Article.

- Lancer le menu **Données > Validité :**

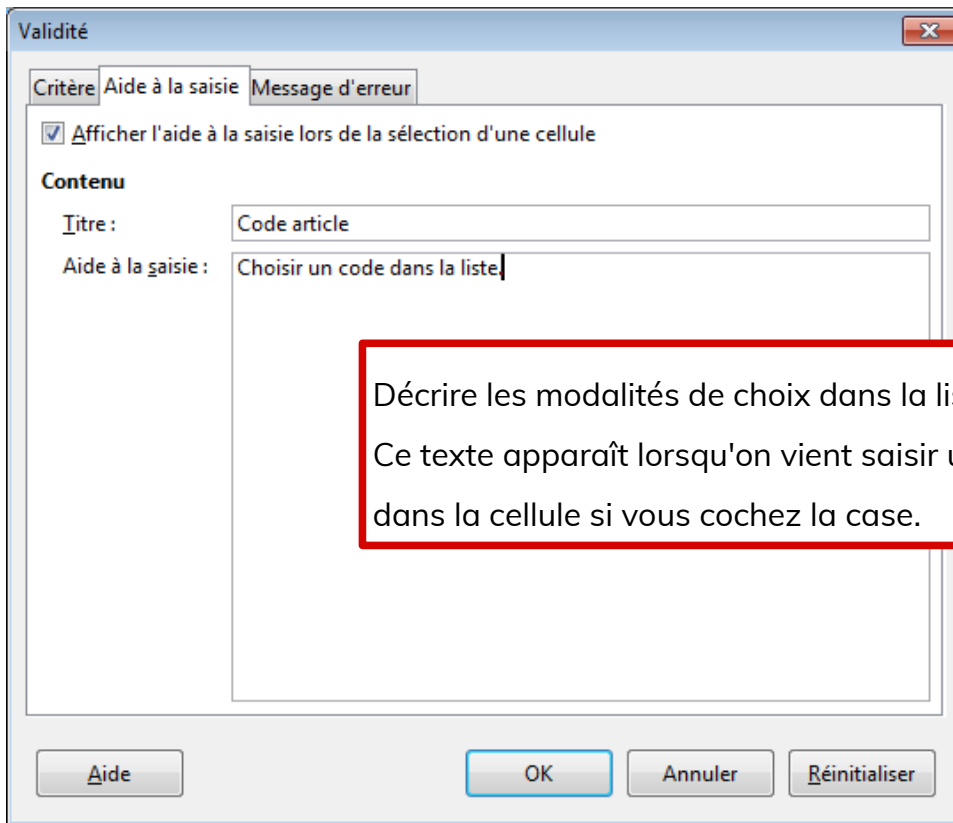


Critères :

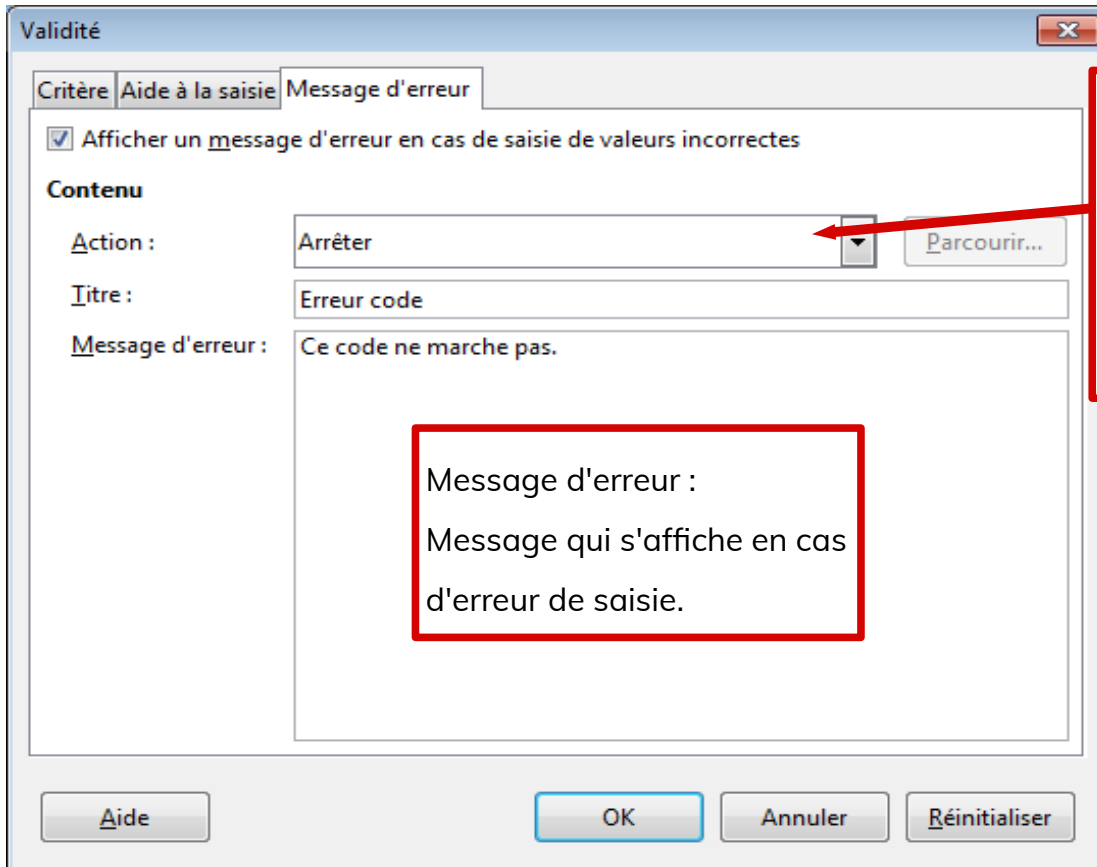
- choisir autoriser « **Plage de cellules** »
- cocher les 3 cases
- sélectionner la première colonne du tableau de la feuille Base.



- Éviter les erreurs de saisie : Aide à la saisie

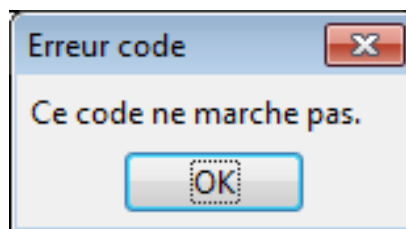


- Éviter les erreurs de saisie : Message d'erreur



- Valider avec le bouton OK.

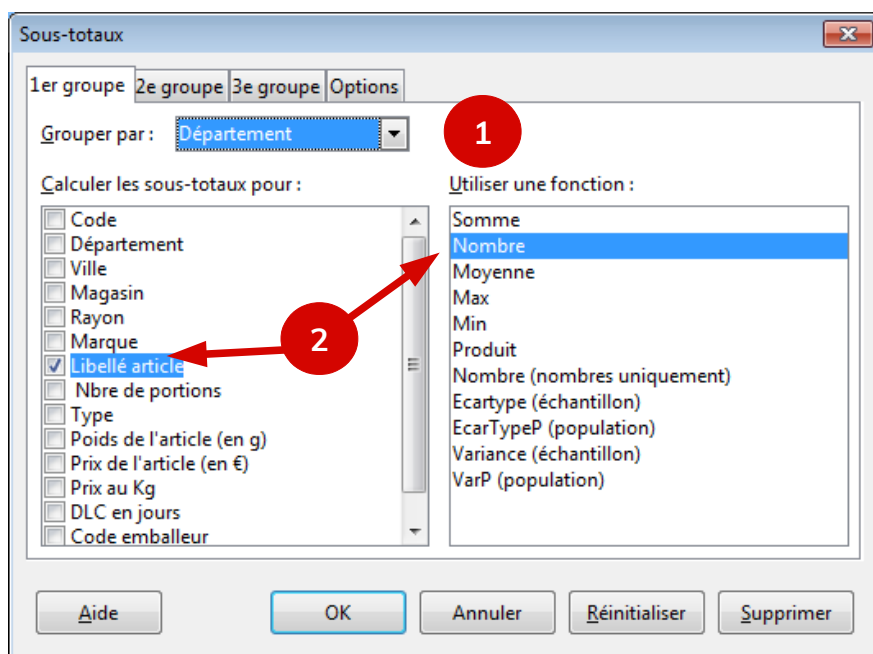
1	A	B	C
2			
3	Code article		Code article Choisir un code dans la liste.
4	Rayon	Code R10001	
5	Marque	R10002	
6	Nom article	R10003	
7	Magasin	R10004	
8		R10005	
9	Prix de l'article en €	R10006	
		R10007	
		R10008	
		R10009	
		R10010	



2- Les sous-totaux

Il est possible de grouper les données selon des champs par exemple le département et de demander au tableur de faire des calculs sur un autre champ par exemple les libellés d'article.

- Cliquer n'importe où dans le tableau
- Lancer le menu **Données > Sous-totaux**



Il est possible de grouper selon 3 champs différents et pour chaque groupe de choisir le ou les champs devant faire l'objet du calcul de sous-totaux. Ici, on groupe par département et on calcule le nombre d'articles associé à chaque département.

- Valider ensuite avec OK.

323	R20918	22	Yffiniac	Hyper U	2	Marque U	gland panâche	2	Inc
324	R20567	22	Yffiniac	Hyper U	2	Marque U	choux lunch	12	Inc
325	R20574	22	Yffiniac	Hyper U	2	Marque U	cornets	2	Inc
326	R20581	22	Yffiniac	Hyper U	2	Marque U	croquant caramel	2	Inc
327	R20587	22	Yffiniac	Hyper U	2	Marque U	cupidon	6	Mu
328	R21260	22	Yffiniac	Hyper U	2	Marque U	royal	2	Inc
329	R20517	22	Yffiniac	Hyper U	2	Marque U	charlotte fruits	2	Inc
330	R21249	22	Yffiniac	Hyper U	2	Marque U	religieuse cafe/choc	2	Inc
331		22 NB					329		
332	R21460	29	Bénodet	Champion	2	Champion	tarte framboise	6	Mu
333	R20909	29	Bénodet	Champion	2	Champion	gland kirsch	2	Inc
334	R10312	29	Bénodet	Champion	1	Nestlé	profiterole	4	Inc

1 Grouper par département.

2 Nombre d'articles.

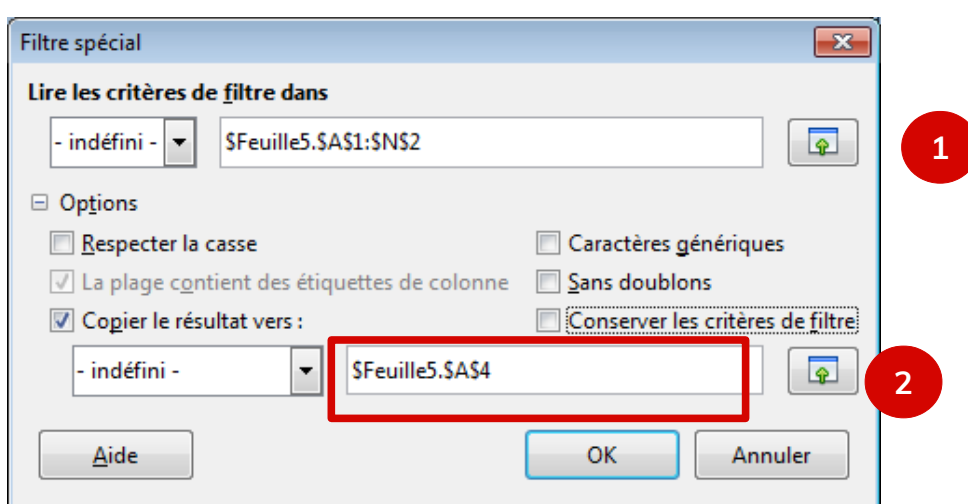
3- Les filtres spéciaux

Reprendre les champs - **les étiquettes de colonnes** - en faisant un copier de la première ligne du tableau à filtrer dans une nouvelle feuille de calcul. Indiquer les critères de filtres dans les

	A	B	C	D	E	F	G	H	I	J	K	L	M	N
1	Code	Département	Ville	Magasin	Rayon	Marque	Libellé article	Nbre de portions	Type	Poids de l'article (en g)	Prix de l'article (en €)	Prix au Kg	DLC en jours	Code emballleur
2		22		Super U				6						
3														

colonnes souhaitées.

- Se positionner dans le tableau à filtrer
- Lancer le menu **Données > Plus de filtres > Filtres spécial**



1- Sélectionner le tableau contenant les critères et **afficher les options**

2- Envoyer le résultat du filtre sous le tableau regroupant les critères du filtre spécial.

- Valider avec le bouton OK.

	A	B	C	D	E	F	G	H	I	J	K	L	M	N
1	Code	Département	Ville	Magasin	Rayon	Marque	Libellé article	Nbre de portions	Type	Poids de l'article (en g)	Prix de l'article (en €)	Prix au Kg	DLC en jours	Code emballleur
2		22		Super U				6						
3														
4	Code	Département	Ville	Magasin	Rayon	Marque	Libellé article	Nbre de portions	Type	Poids de l'article (en g)	Prix de l'article (en €)	Prix au Kg	DLC en jours	Code emballleur
5	R21574	22	Binic	Super U	2	Marque U	tarte poire	6	Multi	600	5,65		5	
6	R21496	22	Binic	Super U	2	Marque U	tarte fruits	6	Multi	600	6,4		4	
7	R21536	22	Binic	Super U	2	Marque U	tarte normande	6	Multi	650	5,25		5	
8	R21280	22	Binic	Super U	2	Marque U	st honoré	6	Multi	450	6,4		3	
9	R21422	22	Binic	Super U	2	Marque U	tarte fraise	6	Multi	600	6,5		3	
10	R21661	22	Binic	Super U	2	Marque U	tarte tatin	6	Multi	780	5,8		5	
11	R20583	22	Binic	Super U	2	Marque U	croquant caramel	6	Multi	600	7,77		5	
12	R20839	22	Binic	Super U	2	Marque U	framboisier	6	Multi	1000	7,36		6	
13	R20822	22	Binic	Super U	2	Marque U	fraisier	6	Multi	600	7,8			
14	R20481	22	Binic	Super U	2	Marque U	charlotte fraise	6	Multi	600	6		4	
15	R21657	22	Binic	Super U	2	Marque U	tarte pomme rhubarbe	6	Multi	650	5,25		5	
16	R20773	22	Binic	Super U	2	Marque U	forêt noire	6	Multi	600	7,32		4	
17	R21482	22	St Brieuc	Super U	2	Marque U	tarte framboise pomme	6	Multi	600	5,02		5	
18	R21296	22	St Brieuc	Super U	2	Marque U	tarte abricot	6	Multi	600	5,02		5	